

02-2021



Amtliche Mitteilung der Marktgemeinde Kilb | 027 48/7321 | www.kilb.at | gemeinde@kilb.at



Eröffnung des neuen Feuerwehrgebäudes am 15. August 2021

10.00 Uhr feierliche Segung und Eröffnung
am Nachmittag: Tag der offenen Tür für alle Interessierten

Informationen aus
dem Gemeinderat
Seite 4 bis 6

spusu NÖ Challenge
Seite 12

Glasfaser für
Kilb
Seite 7

wieder aufgeführt.
THEATER ENSEMBLE KILB

Shakespeare am Spielplatz

Zwei Stücke an je zwei Wochenenden im Sommer 2021
REGIE & BEARBEITUNG: David Wright & Maria Kasser

"Richard III"
FR 23. & SA 24. Juli
FR 30. & SA 31. Juli
T 0664/73 75 10 77

Fit durch den Sommer

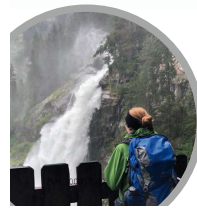
Get strong with Alina
Bewegt im Park

Du möchtest dich während dem Sommer sportlich betätigen? Ich biete ein **vielseitiges Angebot** an **verschiedensten** und **gesundheitsorientierten Bewegungsprogrammen** für „Jung und Alt“. Im Fokus des Training steht das **Konditionstraining** und die **Kräftigung** oberer und unterer Extremitäten.

Wann? Donnerstag von 18 bis 19 Uhr, ab dem 24.06.2021
Wo? Spielplatz beim Bad/Tennisplatz
Kosten? keine Teilnahmegebühren

Du möchtest teilnehmen? Dann schreib mir!

Alina
0664 1420618



CHRISTOPH STRASSER

DER WEG IST WEITER ALS DAS ZIEL
MULTIMEDIA-VORTRAG

ULTRACYCLINGSHOP.com

08.10. - Veranstaltungssaal K4 Kilb
19.00 Uhr - VVK € 18 | Abend € 20
Tickets: Gemeindeamt Kilb oder online www.ultracyclingshop.com

KILB Ein Ort zeigt Vielfalt

ULTRACYCLINGSHOP.com

RAIFFEISENBANK Region Schallaburg
SPARKASSE Niederösterreich Mitte West

WIR TESTEN.
Freiwillig und kostenlos
in ganz Niederösterreich.
Anmeldung und Infos
unter: www.testung.at

Öffnungszeiten

der Teststraße Kilb

(COVID AntiGen-Testung)

Sonntag,
18:00 – 19:30 Uhr

Dienstag,
18:00 – 19:00 Uhr

Sehr geehrte Kilberinnen und Kilber, liebe Jugend!



Auch das 1. Halbjahr 2021 war nach wie vor von der Corona-Pandemie geprägt. In diesem Zusammenhang möchte ich mich noch einmal bei den Freiwilligen bedanken, die es uns ermöglichten, jeden Sonntag und später auch jeden Dienstag die kostenlosen Antigentests anzubieten. Es ist uns, vor allem auch mit diesen Testzeiten gelungen, ein sehr bürgerfreundliches Service anzubieten.

Anfang Juli sind die Infektionszahlen in Kilb nun kurz auf null gesunken, wobei am 14. Juli wieder ein Fall verzeichnet werden musste. Offensichtlich können wir die Wiedereinführung von Einschränkungen nur verhindern, wenn wir uns möglichst zahlreich impfen lassen! Gehen Sie also impfen und helfen Sie somit mit, dass wir die Gesamtsituation auch für den Herbst verbessern.

Ganz besonders freut es mich, dass wir nun mit etwas Verspätung unser neues

Feuerwehrhaus der Öffentlichkeit präsentieren können. Die Marktgemeinde Kilb und die Freiwillige Feuerwehr Kilb laden alle sehr herzlich zur Eröffnungsfestfeier am 15. August 2021 ein.

Nun ist Sommer-, Urlaubs- und Bewegungszeit. Auch heuer findet wieder die NÖ Challenge statt. Bei diesem Wettbewerb können Sie durch die Aufzeichnung ihrer „Bewegungsminuten“ beim Wandern, Spazieren gehen, Laufen oder Radfahren zum Gesamterfolg der Gemeinde Kilb beitragen und gleichzei-

tig etwas für ihre Gesundheit tun. Machen Sie mit, in den beiden Vorjahren war die Gemeinde Kilb immer unter den Top 3 unserer Gemeindegröße.

Ich wünsche allen einen schönen Sommer!

Ihr Bürgermeister

Manfred Roitner



STELLENAUSSCHREIBUNG

Bei der Marktgemeinde Kilb gelangt die Stelle eines / einer

- **Reinigungskraft**
- **für 20 - 25 Wochenstunden**

zur Ausschreibung.

Die Anstellung und Entlohnung erfolgt nach den Bestimmungen des NÖ Gemeindevertragsbedienstetengesetzes 1976 (GVBG) in der geltenden Fassung.

Anforderungsprofil:

- **Verlässlichkeit, Flexibilität und gegebenenfalls Bereitschaft für Mehrarbeit**
- **gesundheitliche und fachliche Eignung für die Erfüllung der Aufgaben**
- **Teamfähigkeit**

Aufgabenbereich

- **Reinigung der Gemeindegebäude**
- **Urlaubs- und Krankenstandvertretung des Schulwart oder der Kinderbetreuer in den Kindergärten**

Der Bewerbung sind folgende Unterlagen anzuschließen:

- **Lebenslauf**
- **Geburtsurkunde**
- **Staatsbürgerschaftsnachweis**
- **Ausbildungs- und Berufsnachweise**

Bewerbungen sind bis **31. August 2021** im Gemeindeamt Kilb, Marktplatz 4, 3233 Kilb schriftlich abzugeben oder per Mail an gemeinde@kilb.at zu richten.

IMPRESSUM:

Medieninhaber und Herausgeber:
Marktgemeinde Kilb, Marktplatz 4,
3233 Kilb

Für den Inhalt verantwortlich:
Marktgemeinde Kilb, Bgm. Ing.
Manfred Roitner, 02748/7321-0,
www.kilb.at, e-Mail: gemeinde@kilb.at
Fotos: Marktgemeinde Kilb, privat
Druck: druck.at, 2544 Leobersdorf,
Aredstraße 7
Erscheinungsort: 3233 Kilb

Redaktionsschluss für 2021: 5.3.,
28.5., 27.8. und 19.11.2021

Informationen aus dem Gemeinderat

Gemeinderatssitzung vom 12.05.2021



Beschluss für Verkauf von 3 Bauparzellen

Das Interesse an Baugründen in Kilb ist nach wie vor groß. Der Gemeinderat konnte daher in seiner Sitzung am 12. Mai 2021 den Verkauf von drei Bauparzellen in der Siedlung Rosenfeld beschließen. Der Gesamterlös der drei Grundstücksverkäufe beträgt € 72.000,-.

Grundstücksankauf für neues Betriebsgebiet

Der Ankauf von Grundstücken für das zukünftige Betriebsgebiet „Gewerbestraße“ mit insgesamt € 2.375 m² zu einem Preis von € 23.750,- wurde beschlossen, um die Entwicklung dringend benötigter Flächen für Betriebe voranzutreiben. Nach der Freigabe der Straßenplanung kann mit der Umwidmung fortgesetzt werden.

Erhöhung der Aufschließungsabgabe

Die Aufschließungsabgabe ist eine einmal zu entrichtende Gemeindeabgabe, welche zur Errichtung der Fahrbahn, des Gehsteiges, der Ober-

flächenentwässerung und der Beleuchtung verwendet wird. Im Gemeinderat wurde eine Erhöhung der Aufschließungsabgabe beschlossen. Der aktuelle Einheitssatz, welcher zuletzt im Jahr 2011 verändert wurde, erhöht sich ab 01.01.2022 von derzeit € 450,- auf € 480,-. Bei einem Baugrund mit rund 750 m² ergibt die Erhöhung eine Differenz von ca. € 1.030,-.

Abänderung des Flächenwidmungs- und Bebauungsplanes

Mit dem gefassten Beschluss zur Abänderung des Flächenwidmungs- und Bebauungsplanes steht der Entwicklung von Kilb nichts mehr im Wege. Der 2. Teil der Siedlung Rosenfeld wurde in Bauland-Wohngebiet umgewidmet. Damit verfügt die Marktgemeinde Kilb über 12 neue Baugründe für welche bereits teilweise Reservierungen vorliegen. Die beabsichtigte Schaffung von Bauland für Betriebe in der Gewerbestraße muss noch etwas warten, da hierzu noch die Grundverfügbarkeit sowie die Verkehrsplanung erforderlich sind. Die Umwidmung wurde daher auf Herbst 2021 verschoben.

Erneuerung WVA Transportleitung Rametzberg

Für die Neuerrichtung der Transportleitung Rametzberg inkl. der

Neuerrichtung der betroffenen Hausanschlüsse sowie für die Verlegung einer Glasfaserinfrastruktur wurde eine Ausschreibung durch das Büro Hydro Ingenieure Umwelttechnik GmbH, Krems durchgeführt. Die Leistungen umfassen ca. 1.795 lfm Transportleitung, ca. 1.530 lfm Wasserleitung, 10 Stück Hausanschlüsse, Mitverlegung einer Leerverrohrung von der UV-Anlage bis zum Hochbehälter und Mitverlegung einer LWL Leerverrohrung. Der Gemeinderat beschloss, die Arbeiten mit einer Auftragssumme von € 316.458,36 exkl. Ust. an die Fa. Leyrer+Graf Baugesellschaft mbH, Gmünd zu vergeben. Die Umsetzung wird sich aufgrund von Lieferengpässen und Personalmangel auf Herbst 2021 verschieben.

Wasserliefervereinbarung

Wassergenossenschaft Fohrafeld

Beschlossen wurde eine Wasserliefervereinbarung mit der Wassergenossenschaft Fohrafeld. Die maximale Gesamtabnahme beträgt 26 m³/d. Im Zuge der Errichtung der Wasserversorgung wurde auch ein Hydrant sowie die Verlegung einer Leerverrohrung für eine zukünftige Glasfaserversorgung für die betroffenen Liegenschaften von der Gemeinde übernommen.



Finanzielle Unterstützung der FF Kettenreith

Die FF Kettenreith wurde mit € 1.920,- beim Ankauf eines Wassersaugers unterstützt.

Aufschließungsabgabe ab 1.1.2022 neu

Der derzeitige Satz in der Höhe von derzeit € 450,- wird auf € 480,- angehoben.

Bei einem Baugrund mit rund 750 m² ergibt die Erhöhung eine Differenz von ca. € 1.030,-.

Sperre des nördlichen Friedhofseinganges



Aufgrund von Umgestaltungsarbeiten wird der nordseitige Eingang des Friedhofes gesperrt.

Gemeinderatssitzung vom 30.06.2021

Erhalt einer Teilfläche von Familie Edelböck

Die Familie Edelböck ermöglichte der Gemeinde eine Teilfläche entlang ihrer Liegenschaft an der Kreuzung Kohlenbergerstraße/St.Pöltnerstraße zu übernehmen, um so eine durchgehende Verbindung entlang der Fahrbahn der Kohlenbergstraße zu erhalten. Beschlossen wurde, die Teilfläche in das öffentliche Gut der Marktgemeinde Kilb zu übernehmen, um zukünftig Nebenflächen für die Verlegung von Infrastruktur zu Verfügung zu haben.

Beschluss für Verkehrsflächen der Siedlung Rosenfeld 2. Teil und Verkauf von 3 Bauparzellen

Der Teilungsplan inkl. Übernahme der Verkehrsflächen in das öffentliche Gut der Marktgemeinde Kilb für den zweiten Teil der Siedlung Rosenfeld wur-

de in der Sitzung beschlossen. Somit steht interessierten Bauwerbern die Möglichkeit offen, ein Baugrundstück in der Marktgemeinde Kilb zu erwerben. Die Nachfrage für Baugründe in Kilb ist sehr gut. Es konnten daher in derselben Sitzung bereits die Beschlüsse für den Verkauf der ersten drei Baugründe mit Größen zwischen 775 und 910 m² gefasst werden. Der Gesamterlös beträgt € 86.450,-.

Grundstücksankauf für Hochbehälterneubau und Betriebsgebiet

Für die Errichtung des Hochbehälterneubaus in Kilb benötigte die Gemeinde eine Fläche der Pfarre Kilb mit 434 m², um das Bauwerk auf Eigengrund errichten zu können. Der Beschluss für den Ankauf wurde in der Sitzung vom 30. Juni 2021 gefasst. Die Ausschreibung wird nun über die Som-



mermonate erfolgen. Die Umsetzung wird aufgrund der angespannten Lage am Bausektor auf 2022 verschoben. Ebenfalls beschlossen wurde der Ankauf eines Grundstücks für das zukünftige Betriebsgebiet „Gewerbestraße“. Vom Bürgerforum Kilb wurde um € 8.410,- ein 841 m² großes Grundstück angekauft. Zur Zeit wird die zukünftige Straßenführung fixiert. Wird diese durch den Verkehrssachverständigen freigegeben, kann mit der Umwidmung in Bauland Betriebsge-

biet fortgesetzt werden. Im Zuge der Verkehrsplanung und Umgestaltung soll zukünftig der Rad- und Gehweg, welcher aktuell über die Mankerstraße und Bahnhofstraße führt, über das Betriebsgebiet zur Anschlussstelle in der Hürmerstraße verlegt werden.



Anschaffung eines neuen Traktors

Der mittlerweile 24 Jahre alte Traktor, welcher täglich im Einsatz ist, soll ersetzt werden. Es wurde daher der Ankauf eines neuen Traktors über die Bundesbeschaffung GmbH beschlos-

sen. Insgesamt € 84.000,- investiert die Marktgemeinde Kilb in das neue Fahrzeug. Aufgrund der Lieferzeit wurde der Beschluss bereits jetzt gefasst. Die Auslieferung ist für 2022 vorgesehen.

Subvention für SCU GLD Kilb

Fixiert wurde durch die Gemeinderäte auch eine Indexanpassung der Förderung an den SCU GLD Kilb. Die jährliche Subvention wurde auf € 5.500,- erhöht, um die wertvolle Jugendarbeit des Vereins zu würdigen.

Verlustabgeltung Verein K4

Eine Verlustabgeltung für den Verein K4 in der Höhe von € 19.453,12 für das Jahr 2020 wurde beschlossen.



Beitrag Schulwegsicherung

Die jährliche Subvention für den Elternverein der Volksschule Kilb wurde ebenfalls in der Sitzung vom 30. Juni 2021 beschlossen. Insgesamt € 240,- erhalten die SchülerInnen, welche während des Schuljahres beim Fußgängerübergang bei der Volksschule als Freiwillige den Übergang sichern. Die Unterstützung wird, wie jedes Jahr, bei einem gemeinsamen Essen im Sommer übergeben.

Waldbrandgefahr - Verordnung für den Verwaltungsbezirk Melk vom 28. Juni 2021

In den Waldbeständen des Verwaltungsbezirk Melk ist aufgrund der vorherrschenden Witterungsverhältnisse (Trockenheit) eine sehr starke Austrocknung, insbesondere der Streuauflagen der Waldböden eingetreten. Weiters ist vielerorts leicht entzündbarer Bestandesabraum, wie Zweige, Äste und Wipfelstücke vorhanden.

Es ergeht daher nachstehende Verordnung zum Schutz der Waldbestände im Verwaltungsbezirk Melk:

VERORDNUNG

Gemäß § 41 Abs. 1 i. V. m. § 170 Abs. 1 des Forstgesetzes 1975, BGBl. Nr. 440/1975, i. d. G. F. wird für den Verwaltungsbezirk Melk zum Zweck der Vorbeugung gegen Waldbrände verordnet:

§ 1

In den Waldgebieten des politischen Bezirkes Melk sowie in deren Gefährdungsbereichen ist jegliches Feuerentzünden und das Rauchen verboten.

§ 2

Übertretungen dieser Verordnung werden gemäß § 174 Abs. 1 lit. a Zi. 17 Forstgesetz 1975 mit einer Geldstrafe bis zu € 7.270,- oder mit Freiheitsstrafe bis zu 4 Wochen bestraft.

§ 3

Diese Verordnung tritt mit der Kundmachung an der Amtstafel der Bezirkshauptmannschaft Melk in Kraft.

HINWEIS:

- Der Gefährdungsbereich ist überall dort gegeben, wo die Bodendecke oder die Windverhältnisse das Übergreifen eines Bodenfeuers oder das Übergreifen eines Feuers durch Funkenflug in den benachbarten Wald begünstigen.
- Es steht jedem Waldeigentümer frei, dieses Verbot in geeigneter Weise ersichtlich zu machen.

Glasfaser für Kilb - Etappenziel geschafft



Bgm. Ing. Manfred Roitner, Bgm. Martin Leonhardsberger und Bgm. Werner Nolz freuen sich, dass alle 3 Gemeinden auf gutem Weg sind, die benötigten 40 % zu erreichen.

Am 23. Juni fand in Kilb eine Informationsveranstaltung zur Errichtung des Glasfasernetzes statt. Nach einem verhaltenen Start der Sammelphase für den Glasfaserausbau im Mai hat Kilb in der letzten Woche enorm aufgeholt und bereits mehr als die Hälfte der erforderlichen Bestellungen eingesammelt. 342 Bestellungen müssen bis Ende Juli geschafft werden, damit die Niederösterreichische Glasfaserinfrastrukturgesellschaft (nÖGIG) voraussichtlich Anfang kommenden Jahres mit der Errichtung der zukunftssicheren Glasfaserinfrastruktur im vorgesehenen Ausbaugebiet beginnen kann. Die Glasfaserbotschafterinnen und -botschafter haben die Bevölkerung in Gesprächen und mit Informationsmaterial umfassend informiert und von den Vorteilen von

Glasfaser bis ins Haus überzeugt. Auch die Gemeinde geht mit gutem Beispiel voran und hat bereits 8 Anschlüsse für gemeindeeigene Gebäude bestellt. Großes Interesse am Glasfaserausbau herrscht nicht nur in Kilb, sondern auch in den Nachbargemeinden Mank und Bischofstetten, wo die Sammelphase ebenfalls voll im Gange ist. Deutlich über 20 % der Bürgerinnen und Bürger haben sich auch in diesen beiden Gemeinden bereits für einen Glasfaseranschluss bis ins Haus entschieden. Damit hat die Region einen großen Schritt in Richtung Glasfaserzukunft gesetzt.

Wichtig für den ländlichen Raum Es ist wichtig, auch noch die restlichen 20 % bis 31. Juli zu schaffen, denn nur dann erhalten auch ländliche Regionen wie Kilb die Chance, auch mit

Glasfaser versorgt zu werden. „Künftige Generationen werden für diese Entscheidung danken. Nutzen wir daher diese Chance für unseren Wohn- und Wirtschaftsstandort Kilb.

Glasfaser: eine Entscheidung für die nächsten Jahrzehnte

Glasfaser ist eine dauerhafte Infrastruktur - ähnlich wie Kanal, Wasser oder Elektrizität. Es ist daher eine Entscheidung für die nächsten Jahrzehnte, die auch den Wert von Immobilien um 3 bis 8 % steigert. Daher sollten alle mitmachen - selbst jene, die vermeintlich kein Internet brauchen. Für nur Eur 300,- einmalige Anschlusskosten bei Abschluss eines Dienstvertrages ab Eur 39,90 pro Monat für 24 Monate machen Sie Ihr Haus fit für die nächsten Jahrzehnte. Viele zahlen derzeit Eur 20,- pro Monat für Internet und Festnetz - für nur Eur 20,- mehr haben Sie superschnelles Internet und Festnetz gratis dabei, die Rufnummer kann mitgenommen werden. Sobald das Netz aktiv ist, wird der Anschluss mindestens 900 Euro kosten - daher ist allein aus der finanziellen Überlegung die Entscheidung klar. Bestellungen sind noch bis 31. Juli 2021 unter www.noegig.at/bestellung möglich.

Infos für Unentschlossene:

Alle unentschlossenen Haushalte und Betriebe, die noch keinen Glasfaseranschluss bestellt haben, haben die Möglichkeit, sich im Gemeindeamt zu informieren.

T 02748/73 2113 oder gemeinde@kilb.at.
NÖ Glasfasermodell: www.noegig.at

Ehrung ausgeschiedener Gemeinderäte



Bgm. Ing. Manfred Roitner dankte den ehemaligen Gemeinderätinnen Herta Ungar und Dr. Luzia Bock für 5 Jahre und Gemeinderat Franz Fahrngruber für 25 Jahre Einsatz zum Wohl der Gemeinde.

Am 3. Juli fand, pandemiebedingt verspätet, im Zuge eines gemeinsamen Essens die nachträgliche Ehrung der ausgeschiedenen Gemeinderäte statt. Johannes Emsenhuber und OSR Johanna Karlinger konnten aufgrund persönlicher Termine nicht teilnehmen.

Für 5 Jahre Tätigkeit erhielten **Dr. Luzia Bock, Johannes Emsenhuber und Herta Ungar** eine Ehrenurkunde sowie eine Uhr mit Gemeindepappen. Frau **OSR Johanna Karlinger** wurde für ihre 15jährige Tätigkeit eine Ehrenurkunde sowie die Silberne Ehrennadel der Marktgemeinde überreicht. Mit der Goldenen Ehrennadel der Marktgemeinde und einer Ehrenurkunde wurde **Franz Fahrngruber** für seinen Einsatz gedankt.

Kilber Archiv - die Geschichte von Kilb in Erinnerung behalten



Mit Jahresbeginn hat sich eine Gruppe interessierter und engagierter Bürger formiert, um mit Unterstützung der Marktgemeinde Kilb ein physisch analoges und ein virtuell digitales Archiv aufzubauen. Dieses Archiv bietet Platz für Bildmaterial, Dokumente, Druckwerke und Fundstücke, die die historische, wirtschaftliche und gesellschaftliche Entwicklung der Marktgemeinde Kilb dokumentieren

Damit eine umfassende Sammlung historischer Dokumente aufgebaut werden kann, ist die Mitarbeit der Bevölkerung gefragt. Bitte stellen Sie dem Kilber Archiv historische Dokumente, Funde, lokalhistorisch relevantes Bild-, Ton- und Textmaterial zur Verfügung. Das Originalmaterial verbleibt ebenso wie alle Nutzungsrechte, bei den jeweiligen Besitzern.

Für den Erstkontakt habe Sie folgende Möglichkeiten:

- persönlich einer der 5 Kilber-Archiv-Mitarbeiter, Gerhard Walli, Josef Kasser, Karl Henninger, Christian Haydn oder Ferdinand Zuser,
- die eMail-Adresse archiv@gde.kilb.at oder
- das Bürgerservice der Marktgemeinde Kilb, Ing. Michael Marchat, T 02748/7321-13

Mit dem Kilber Archiv wollen wir eine digitale Plattform schaffen, wo wir alle verfügbaren, historischen Dokumente und Fundstücke der Marktgemeinde Kilb dokumentieren und – wenn gewünscht – auch der Öffentlichkeit zur Verfügung stellen. Es dient als historisches, zeitgemäßes Nachschlagewerk, in dem die Geschichte von Kilb sichtbar und erlebbar wird.

Handysignatur und Reispass

Die Handy-Signatur ist Ihre persönliche Unterschrift im Internet. Sie ist der eigenhändigen Unterschrift gleichgestellt und somit Ihr digitaler Ausweis im Netz. Mit der Handy-Signatur haben Sie Zugang zu mehr als 200 E-Services aus Wirtschaft und Verwaltung, wie z. B. zu Elga, Ihrem persönlichen Gesundheitsakt, in welchem auch die Impffertifikate liegen.

Sie haben die Möglichkeit, Ihre Handy-Signatur im Gemeindeamt im Zuge des Parteienverkehrs zu registrieren. Für die Registrierung ist keine Voranmeldung erforderlich. Bitte nehmen Sie einen gültigen amtlichen Lichtbildausweis (z.B. Personalausweis, Führerschein oder Reispass) und Ihr Handy mit. Die Ausstellung der Handysignatur ist unentgeltlich.

Ebenso besteht die Möglichkeit, Ihren Reispass oder Personalausweis im Gemeindeamt zu beantragen - beachten Sie hier allerdings eine Wartezeit auf Ihr neues Reisedokument von bis zu 3 Wochen!

Bitte vereinbaren Sie für die Beantragung eines Reisepasses/Personalausweises unbedingt vorher einen Termin!

Für die Beantragung eines neuen Reisepasses benötigen Sie:

- den abgelaufenen Pass,
- ein aktuelles Passfoto (max. 6 Monate alt)
- wenn sich Daten geändert haben, die jeweiligen Dokumente dazu
- bei minderjährigen Kindern sind Obsorgevereinbarungen ebenfalls vorzulegen
- Kinder müssen bei der Passbeantragung anwesend sein!



Kosten:

- Kinder 0-2 Jahre unentgeltlich (2 Jahre)
- Kinder 2 - 12 Jahre € 30,00 (5 Jahre)
- Kinder ab 12 Jahren und Erwachsene: € 75,90 (10 Jahre gültig)

Parteienverkehr:

- MO - FR jeweils 8.00 - 12.00 Uhr
- MO 13.00 - 18.00 Uhr

Coronazahlen und Testungen

In Kilb wurde am Sonntag, 11. Juli 2021 wieder kein positiver Fall verzeichnet. In den letzten Wochen hat es in Kilb keine Neuinfektionen mehr gegeben. Seit 10. Juni wurden auch keine positive Fälle mehr verzeichnet. Im Bezirk Melk gibt es derzeit nur vereinzelt Neuinfektionen.

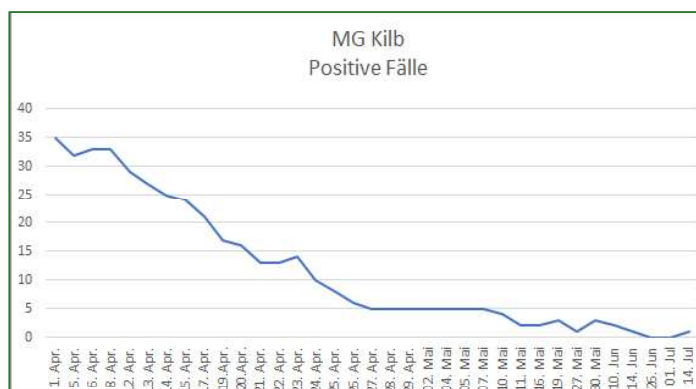
Zum Vergleich: Am 1. April hatten wir einen Höchststand von 35 Fällen, wobei dieser gottseidank kontinuierlich bis zum Nullwert sank. Am 14. Juli trat wieder ein positiver Fall auf.

Machen Sie auch weiterhin von unserem Testangebot Gebrauch: Sonntag, 18.00 - 19.30 Uhr und Dienstag 18.00 - 19.00 Uhr.

Bitte halten Sie sich an die Vorgaben der Gesetzgeber, nur so kann es gelingen, die Pandemie in Griff zu bekommen.

Wichtig: Die Maskenpflicht (NMS) in Öffis, Geschäften des täglichen Be-

darfs - also in Supermärkten, Banken, Tankstellen oder Apotheken, Handel sowie in öffentlichen Gebäuden bleibt aufrecht! Ebenso bleiben 3-G-Regel sowie Registrierungspflicht aufrecht.



Informationsstand:
14. Juli 2021

"Natur im Garten"



Gemeinsam mit den Außendienstmitarbeitern Reinhard Schießl, Matthias Gram, Franz Fuchs, Josef Heher und Gerhard Fuchs suchte Bgm. Ing. Manfred Roitner den passenden Platz für die Plakette.

Vor kurzem ist die Marktgemeinde Kilb der "Natur im Garten" Bewegung beigetreten. Die Mitarbeiter des Bauhofs pflegen neben dem Freibad, dem Friedhof, öffentlichen Grünanlagen und Bachböschungen auch insgesamt 4 Spielplätze. Der Umfang der Aufgaben wird jedes Jahr größer. So werden seit Eröffnung des Alpenvorlandradweges zusätzlich rund 6 km Radwege

gepflegt. Die neue Siedlung Rosenfeld umfasst mit den beiden Rückhaltebecken und den Ablaufgräben ebenfalls zusätzliche Flächen, welche betreut werden. Durch die Richtlinien von Natur im Garten werden öffentliche Grünbereiche ohne chemisch-synthetische Pestizide und Dünger und ohne Torf gestaltet und gepflegt. Neben der Grünraumpflege verrichten die Mit-

arbeiter des Bauhofs Wartungs- und Reparaturarbeiten an Wasser- und Kanalleitungen, sorgen für den Wintertdienst bzw. die Schneeräumung, erledigen Mäh- und Waldarbeiten und sorgen für den ordnungsgemäßen Betrieb der Wasserversorgung und der Kläranlage.

Baurechtsaktion des Landes NÖ geändert



In der NÖ Baurechtsaktion können Grundstücke, die den Gesamtkaufpreis von € 60.000,- nicht und das Flächenausmaß von 700 m² nicht wesentlich übersteigen durch das Land NÖ angekauft werden. Neu hinzu kommt nun, dass Grundstücke mit der Widmung „Bauland Kerngebiet“ oder Grundstücke in ausgewiesenen Zentrumszonen sogar bis zu einem Kaufpreis von bis zu € 80.000,- angekauft werden können.

Sämtliche Informationen, Richtlinien sowie das Antragsformular sind im Internet unter der Adresse https://www.noel.gv.at/noe/Bauen-Neubau/Foerd_NOE_Baurechtsaktion.html abrufbar.

Mit Unterstützung des Landes Niederösterreich

Pflanzaktion

für Hochstamm-Obstbäume

16. Juli bis 3. Oktober 2021

Nutzen Sie jetzt die Aktion für Obstbaumssets - gefördert durch das Land Niederösterreich.

Online Anmelde- und Bezahlsystem unter www.gockl.at/pflanzaktion

HEUER:
BIENEN-
HOTELS
erhältlich!

PFLANZAKTION
IM ANWANDERBEREICH

Durch eine Zusammenarbeit der LEADER-Regionen Tourismusverband Moststraße, Eisenstraße Niederösterreich, Mostviertel Mitte, Elsbeere-Wienerwald, Kamptal, Südliches Waldviertel Nibelungengau und der Verein GenussRegion Waldviertel Kriecherl

Mit Unterstützung von Bund, Land und Europäischer Union

Bundesministerium
Landwirtschaft, Regionen
und Tourismus

Empfohlenes
Landwirtschaftsforum für
die Entwicklung des
ländlichen Raumes
Hier investiert Europa in
die ländlichen Gebiete

Wichtige Informationen für alle Hundehalter

Beim NÖ Hundehaltegesetz handelt es sich um ein Sicherheitsgesetz, das zum Schutz des Menschen erlassen wurde. Der Schutz von Kindern steht dabei zentral im Fokus und wird diesem ein hoher Stellenwert eingeräumt. Es lag und liegt immer in der Verantwortung jeder Hundehalterin und jedes Hundehalters, richtig und verantwortungsvoll zu handeln.

Der § 1 Abs. 2 der NÖ Hundhaltegesetzes fordert, dass ein Hund ohne Aufsicht nur auf Grundstücken oder in sonstigen Objekten verwahrt werden darf, deren Einfriedungen so hergestellt und instand gehalten sind, dass das Tier das Grundstück nicht aus eigenem Antrieb verlassen kann. In § 8 Abs. 2 des NÖ Hundehaltegesetzes wird vorgeschrieben, dass der Hundeführer die Exkremente des Hundes, welche dieser in öffent-



lichen Bereichen wie z. B. Wohnhausanlagen, Kinderspielflächen, Radwegen, hinterlässt, unverzüglich beseitigen und entsorgen muss. Ebenso ist in diesem Gesetz in § 8 Abs. 3 festgelegt, dass an **öffentlichen Orten** im Ortsbereich Hunde **an der Leine oder mit Maulkorb** geführt werden müssen.

Anmeldung:

Das NÖ Hundehaltegesetz legt fest, dass Hunde ab einem **Alter von drei**

Monaten innerhalb eines Monats am Wohnsitz anzumelden sind. Bei Umzug oder Tod müssen Sie Ihren Hund abmelden; ansonsten besteht die Abgabepflicht solange der Hund am Wohnsitz gemeldet ist. Die **Hundeabgabe** ist im **ersten Jahr binnen einem Monat** und in den **folgenden Jahren jeweils bis spätestens 15. Februar für das laufende Jahr ohne weitere Aufforderung** zu entrichten.

Wenn Sie mit Ihrem Hund z.B. am Radweg unterwegs sind, bitten wir Sie, das **Häufchen Ihres Hundes aufzusammeln** (auch im Grünstreifen daneben!) und **entsprechend** (nicht in die angrenzende Wiese!) **zu entsorgen** - Sackerlspender wurden extra dafür von der Gemeinde angekauft und aufgestellt.



Ein Bankerl für alle Kilberinnen und Kilber

Neugestaltung des Rastplatzes u. Aussichtspunktes am Kohlenberg

Die Marktgemeinde Kilb hat in Zusammenarbeit mit der Familie Pitterle sowie Eva u. Ferdinand Zuser den Rastplatz am Kohlenberg, beim Roten Kreuz, neu gestaltet. Herzlichen Dank an die Familie Pitterle für die kostenlose zur Verfügungstellung des Grundstückes und auch an Eva u. Ferdinand Zuser, die eine neue Bank für diesen Rastplatz gespendet haben.

Volksschule Kilb

- eigenverantwortliches, selbständiges und kooperatives Lernen in einer innovativen und zeitgemäßen Lernumgebung



Janina Winter und Jakob Janker sind begeistert von den vielen Möglichkeiten, die die Volksschule Kilb bietet, ihre Talente und Interessen weiterzuentwickeln.

Neben Lesen, Schreiben und Rechnen zeichnen uns folgende Schwerpunkte aus:

Medienkompetenz

Bereits vier Klassen wurden von der Gemeinde mit modernen Smartboards ausgestattet. Tablets und PC's für das individuelle und computerunterstützte Lernen, Üben und Internetrecherchen stehen zur Verfügung. Somit sind wir „Medien-fit“.



Kreativitätsförderung

Großen Wert legen wir auf Kreativität und Handwerk. Im Eingangsbereich und im Gang zur Turnhalle zieren Gemälde die Wände, die in Zusammenarbeit mit einem Künstler der Umgebung entstanden

den sind. Handwerkliche Techniken werden im Werk- und Zeicheneinheiten ausprobiert.

Musik ist in der Schule großgeschrieben. Täglich wird in allen Klassen gesungen. Der Schulchor tritt zu verschiedenen Anlässen in und außerhalb der Schule auf. Immer wieder wird mit der örtlichen Musikschule kooperiert. Die Schul-Theatergruppe freut sich über eine Schulbühne mit Vorhang. Diese wird gerne für viele Aktivitäten im Englischunterricht, Musik, Religion und im Deutschunterricht genutzt.

Körperliche und geistige Gesundheit/Gemeinschaft

Wir sind Gesunde Schule, ausgezeichnet mit der Plakette in Gold. Der Schulgarten bietet Platz zum Austoben und Spielen. Im Pavillon genießen wir Lernen im Garten. Die Dachterrasse wurde erweitert und bietet genügend Platz für Bewegungspausen im Freien. Im Rahmen von „Kinder gesund bewegen“ (bundesweites Programm zur Bewe-

gungsförderung) wird mit örtlichen Sportvereinen im Sportunterricht zusammengearbeitet.



Soziales

Die KOKO-Kids sind eine Gruppe von Kindern, die sich speziell mit Kommunikation und Konfliktlösung auf Augenhöhe beschäftigen. Monatlich gibt es einen Schultreff, wo sich die gesamte Schule versammelt. Gemeinsam wird gesungen, Wichtiges besprochen, Geburtstagskindern gratuliert und man erfährt Interessantes aus den Klassen.



Heimat

Heimatgefühl und Heimatverbundenheit zu vermitteln, sehen wir als grundlegende Aufgabe.

Die drei Bäume auf den drei Hügeln finden sich im Gemeindevappen, im Schullogo und vor der Schule wieder. Wir lernen vor Ort, im Ort und der Umgebung: Wanderung zum Siering-Ursprung, Aufsuchen von sagenumwobenen Ortsteilen, Forscher-spaziergänge durch den Ort, Besuch der heimischen Wiesen und Wälder stehen an der Tagesordnung.

Sabine Reichly, Direktorin VS Kilb

Neues Logo der Mittelschule Kilb und Neugestaltung des Innenhofes



Gemeinsam mit den offiziellen Vertretern der beiden Schulgemeinden freuten sich die Schülerinnen und Schüler über die Neugestaltung des Schulhofes.

Knapp vor dem Schulschluss wurde das neue Logo der Mittelschule Kilb präsentiert. Direktorin Anneliese Kerschner durfte dazu SQM Dr. Wolfgang Schweiger, den Kilber Bürgermeister Ing. Manfred Roitner und den Vizebürgermeister aus Bischofstetten, Hrn. Siegfried Dörfler, die Lehrerinnen und Lehrer, die Schulsprecherinnen und die Jongleure der Mittelschule herzlich begrüßen.

Nach einer Darbietung der Jongleure wurde das neue Logo vorgestellt und interpretiert: das gekippte „K“ steht einerseits für den Standort Kilb und andererseits für ein geöffnetes Buch. Die Seiten werden von den Schülerinnen und Schülern im Laufe ihrer



Die Jongleure sorgten wie immer für einen tollen Rahmen bei der Veranstaltung.

Schulzeit mit Fachwissen, Fertigkeiten und Kompetenzen gefüllt und über die Jahre mit Sozialkompetenzen und vielen schönen Erlebnissen gestaltet. Der Claim „Wir für dich. Du für deine Zukunft“ soll die Beziehung aufzeigen, die zwischen den Menschen in der Mittelschule besteht, die miteinander



Eindrucksvoll prangt das neue Logo unübersehbar an der Fassade der Mittelschule Kilb.

und füreinander arbeiten, aufeinander achten, mitsammen wachsen und nach Weiterentwicklung trachten.

In Anschluss daran konnten sich die Gäste vom Wohlfühl- und Lernklima im neu adaptierten Pausenhof der Schule überzeugen, der nun mit Sonnen- und Windschutz sowie Tisch und Sitzmobiliar ausgestattet ist.

*Anneliese Kerschner
Direktorin MS Kilb*



BibliothekILB
Leute.Lieben.Lesen



Nach der pandemiebedingten Saure-Gurken-Zeit freuen wir uns darauf, wieder in gewohnter Weise für unsere Leser da zu sein! Wir haben die Zeit genutzt, um unser Angebot in der BibliothekILB mit neuen Medien aufzufrischen und einige Sommer-Aktivitäten zu planen:

LESEMEISTERINNEN UND LESEMEISTER GESUCHT

So geht's: Holt euch die Teilnahme-karten von der BibliothekILB ab und schreibt oder malt uns eure Meinung zu eurem Lieblingsbuch. Wenn ihr dann noch eure Karten bis spätestens 27. August 2021 zurück in die Bibliothek bringt, seid ihr am Gewinnspiel mit Aussicht auf viele Buchpreise und Urkunden dabei. Die Preise werden beim Abschlussfest des „Treffpunkt

BIBLIOTHEK“ am 22. September 2021 vergeben. Wir von der BibliothekILB verlosen zusätzlich Eisgutscheine unter allen Teilnehmenden. Mitmachen lohnt sich!

FERIENSPIEL

Auch ein der Covid-Situation angepasstes Ferienspiel wird's heuer wieder geben. Für Kinder zwischen 6 und 12 Jahren veranstalten wir einen Ferien-MINT-Nachmittag mit mehreren Spielstationen zu Themen aus Mathematik, Informatik, Naturwissenschaften und Technik mit viel Raum zum Ausprobieren und Begreifen. Stattfinden wird das Ganze am 21. Juli 2021 von 14 bis 16 Uhr bei Schönwetter am Kinderspielplatz hinter der Bibliothek und bei Schlechtwetter im K4. Wegen der begrenzten Teilnehmerzahl ist



eine Anmeldung bis 15. Juli 2021 per Mail an bibliothekilb@kilb.at unbedingt erforderlich. Wir informieren über die entsprechenden Rahmenbedingungen rechtzeitig per Mail.

GRATISAKTION

Wie jedes Jahr ist das Ausborgen von Büchern in der BibliothekILB für Kinder zwischen 0 und 18 Jahren in den Ferien kostenlos.

... UND NICHT VERGESSEN

Im Freibad gibt es einen Bücherkasten für spannende, lustige oder auch romantische - kostenlose - Leseabenteuer während des Badetages. Schaut vorbei und lest euch durch!

Verabschiedung von Elisabeth Sieder



Bgm. Manfred Roitner verabschiedete Frau Elisabeth Sieder an ihrem letzten Arbeitstag im Kindergarten Kilb. Sie genießt noch ihren Urlaub und wird mit 31. Juli 2021 ihre Pension antreten.

Die Marktgemeinde Kilb dankt für beinahe 28 Jahre Einsatz in der Gemeinde und wünscht ihr für den Ruhestand alles Gute.

Kindergartenleiterin Agnes Griesauer und Bgm. Ing. Manfred Roitner dankten Elisabeth Sieder für ihren langjährigen Einsatz.



spusu NÖ-GEMEINDECHALLENGE

1. JULI – 30. SEPTEMBER



Lade dir die **spusu Sport-App** auf dein Smartphone und mach deine Gemeinde zur aktivsten von ganz Niederösterreich!

Alle Infos unter: www.noechallenge.at



Android



iOS



Egal ob man gerne geht, läuft oder am liebsten mit dem Fahrrad oder den Inlineskates unterwegs ist, von 1. Juli bis 30. September 2021 zählt wieder jede Minute Bewegung in der freien Natur. In diesem Zeitraum sucht SPORTLAND Niederösterreich in Kooperation mit spusu und den beiden NÖ-Gemeindevertreterverbänden bereits zum fünften Mal die aktivsten Gemeinden Niederösterreichs. Heuer kommt dafür die „spusu Sport-App“ zum Einsatz. Diese wurde speziell für den Wettbewerb entwickelt, ist leicht bedienbar, übersichtlich und kann mit sämtlichen Geräten, wie Polar oder Garmin, ver-

bunden werden. Der flächendeckende, digitale Wettbewerb soll die Niederösterreicherinnen und Niederösterreicher, von jung bis alt, zur regelmäßigen Bewegung im Freien animieren. Im vergangenen Jahr stellten die Teilnehmerinnen und Teilnehmer mit 30 Mio. aktiven Minuten einen neuen Rekord auf.

Seit 5 Jahren bewegt die NÖ-Challenge Niederösterreich 2017 wurde die NÖ-Challenge ins Leben gerufen. Bei der Premiere wurden 250.000 aktive Stunden gesammelt. Am 30. September 2018 ging die 2.

Auflage der NÖ-Challenge zu Ende. Insgesamt wurden 8,6 Mio. Minuten Bewegung in Niederösterreichs Gemeinden verzeichnet. 2019 übertraf der Wettbewerb mit 14,5 Mio. gesammelten aktiven Minuten alle Erwartungen. Obwohl das Jahr 2020 von der Coronavirus-Pandemie geprägt war, folgte mit 30 Mio. aktiven Minuten der nächste Rekord bei der NÖ-Challenge.

Welche sind die aktivsten Gemeinden Niederösterreichs?

Abgerechnet wird das große niederösterreichische Bewegungskonto am 30. September 2021. Danach werden die drei aktivsten Gemeinden in den vier Kategorien „1 - 2500 Einwohner“, „2501 - 5000 Einwohner“, „5001 - 10.000 Einwohner“ und „über 10.000 Einwohner“ mit den meisten gesammelten Bewegungsminuten ausgezeichnet.

Anmeldung & Teilnahme - so geht's:

Am 1. Juli 2021 war der Startschuss zum Wettbewerb. Wenn du deine Gemeinde aktiv bei der spusu NÖ-Gemeindechallenge unterstützen willst, gibt es nur drei Schritte zu tun:

1. Schritt: „spusu Sport“-App auf das Smartphone laden.
App Store / Google Play Store
2. Schritt: In der App anmelden und seiner Gemeinde virtuell beitreten.
3. Schritt: So viel Sport machen, wie möglich!

Jede aktive Minute wird anschließend von der App dokumentiert und gleichzeitig automatisch auf das Bewegungskonto der jeweiligen Gemeinde gebucht. Die Teilnehmerinnen und Teilnehmer haben dabei immer die Möglichkeit den aktuellen Stand des Wettbewerbs in der App, unter www.noechallenge.at und den Social Media Kanälen von SPORTLAND Niederösterreich mit zu verfolgen.

Matinee der Kulturwerkstätte Kilb

Mit einer „Matinée für die ganze Familie“ wurde die Ausstellung der Illustratorin Renate Maierhofer am Sonntag, 30. Mai, erfolgreich eröffnet. Auf Grund der „besonderen Umstände“ gab es Lesungen und Ausstellungsführungen im Schichtbetrieb.



Eine sehr individuelle Veranstaltung war die Ausstellung der Illustratorin Renate Maierhofer im Kulturhaus Bürgerspital.

startup.ROOMS im Melker Alpenvorland und Dunkelsteinerwald

Gemeinsame Initiative zur Weiterentwicklung der touristischen Angebote

Mit der Initiative „startup.ROOMS“ sollen bestehende und angehende Gastgeber die Möglichkeit bekommen, sich über wichtige Rahmenbedingungen der touristischen Vermietung und über Angebote seitens des Tourismus in Niederösterreich zu informieren. Am Dienstag, dem 29. Juni, konnten bei einer Informationsveranstaltung im Landgasthof Heinrichsberg in Kilb rund 20 interessierte Beherberger und Neueinsteiger begrüßt werden.



Für alle Interessierten bot sich die Gelegenheit, sich über wichtige Rahmenbedingungen der

Soziales und Generationen



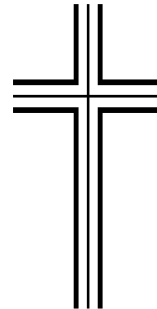
Am Dienstag, 6. Juli 2021, feierten wir mit Pater Wolfgang eine Hl. Messe, in Gedenken an die Verstorbenen der Generation 50 plus des Bürger Sozial Forums. Auch wenn nur halbe Gesichter zu sehen waren, die Freude einander wieder zu treffen war groß. Immer wieder hörte man, wie sehr die gemeinsamen Stunden und Aktivitäten abgehen, und so wollen wir versuchen im August spontane Zusammenkommen telefonisch zu organisieren, natürlich mit allen Vorsichtsmaßnahmen.

Auch unser traditionelles „Mariahimmelfahrtssträsserlbinden“ soll heuer stattfinden (Samstag, 14. August 2021) Bitte schon jetzt an Blumen und Kräuter denken, Maria Brauner sammelt bereits!

Leider gibt es Corona bedingt nichts von Zusammenkommen zu berichten. Wir können auch kein Jahresprogramm erstellen, weil wir nicht wissen, was die kältere Jahreszeit mit sich bringen wird!



Die Marktgemeinde Kilb gibt die traurige Nachricht bekannt, dass Herr



ÖKR Johann Hölzl
Bürgermeister i.R.
Ehrenbürger der Marktgemeinde Kilb

am Dienstag, dem 11. Mai 2021 im 91. Lebensjahr
aus unserer Mitte abberufen wurde.

ÖKR Johann Hölzl war von 1970 bis 1977 Gemeinderat, von 1977 bis 1980
Vizebürgermeister und anschließend 15 Jahre Bürgermeister der
Marktgemeinde Kilb.

Mit unserem Altbürgermeister verliert die Marktgemeinde Kilb einen Menschen,
der mit seiner Persönlichkeit die Gemeinde maßgeblich geprägt hat und dem
stets die Anliegen und Sorgen aller Gemeindeglieder am Herzen lagen.

In Dankbarkeit und Anerkennung
für seine Verdienste um die Marktgemeinde Kilb.

Der Bürgermeister
und die
Gemeindevertretung der Marktgemeinde Kilb

Wir hoffen trotzdem sehr, einander bald wieder sehen zu können.

Passt weiterhin trotz der „3 Ges“ gut auf, einen schönen Sommer und alles Liebe

Sylvie Neuhuber
Bürger Sozial Forum Kilb

Auch heuer wird die Generation 50+ mit Maria Brauner wieder die traditionellen Mariahimmelfahrtssträsserlbinden.

Kleinregionen-Gipfel im K4



Die Obleute und ManagerInnen der Kleinregionen sowie KleinregionsbetreuerInnen der NÖ.Regional.GmbH trafen einander beim Kleinregionen-Gipfel der LEADER-Region Mostviertel-Mitte im K4 in Kilb.

LEADER als Motor kleinregionaler Zusammenarbeit

Sechs Kleinregionen gibt es in der LEADER-Region Mostviertel-Mitte. Und alle sechs waren vergangenen Montag auf Einladung der LEADER-Region im K4 in Kilb zu einem strategischen Austausch versammelt. Sprecher der Regionen Melktal, Hoch6, GeMaPriMa, Schallaburg, Pielachtal und Traisen-Gölsental stellten ihre jeweiligen Zukunftsthemen vor.

Wie sich zeigte, gibt es auch abseits von Corona noch vieles, was die Gemeinden und Regionen aktuell beschäftigt. Ein großes Thema ist der Breitbandausbau, wie Hausherr Bgm. Manfred Roitner berichtete. Der Zugang zur digitalen Welt wird ein wesentlicher Faktor für die Zukunftsfähigkeit des ländlichen Raumes sein. Nur Glasfaser ermöglicht Datenübertragungsmengen wie sie für moderne Technologien nötig sein wird. Um alle Haushalte am Land mit Breitband ver-

sorgen zu können, fallen jedoch enorme Investitionskosten an, die von öffentlicher Hand und privaten Nutzern solidarisch getragen werden müssen. Weitere übergreifende Themen sind die Radweginfrastruktur, der Fachkräftemangel oder der Ausbau der erneuerbaren Energie. Aber auch der Umgang mit den Folgen des Klimawandels wird in den kommenden Jahren zunehmend an Bedeutung gewinnen. Die LEADER-Region hat heuer ihren Strategieprozess gestartet, um sich für eine weitere Förderperiode um EU-Gelder für Projekte zu bewerben. „In den vergangenen zwei Förderperioden konnten pro Euro Mitgliedsbeitrag der Gemeinden 19 Euro Förderungen in unsere Region geholt werden“, wie LEADER-Obmann Anton Gonaus betont. Damit weiterhin qualitätsvolle Projekte möglich sind, ist es ein großes Anliegen bestehende kleinregionale Strategien frühzeitig in die neue LEADER-Strategie zu inte-

grieren. Die Kleinregionen werden in ihren Strategieprozessen von den MitarbeiterInnen der NÖ.Regional.GmbH unterstützt, die ebenfalls beim Kleinregionen-Gipfel vertreten waren.

LEADER ist ein partizipatives Förderprogramm der EU zur Stärkung ländlicher Regionen. Zur LEADER-Region Mostviertel-Mitte gehören die Kleinregionen Melktal, Hoch6, Pielachtal, Traisen-Gölsental, GeMaPriMa und Schallaburg sowie einige weitere nicht kleinregional-organisierte Gemeinden der Bezirke Lilienfeld, Scheibbs und Melk. In Summe hat die Region 39 Mitgliedsgemeinden und rund 81.000 Einwohner.

Kontakt für Rückfragen:
DI Petra Scholze-Simmel,
LEADER-Region Mostviertel-Mitte
leader@mostviertel-mitte.at,
02722/7309-29
www.mostviertel-mitte.at

Textilreinigung und Wäscherei

O. Schmidt

Chemische Reinigung aller Textilien
Hemdenexpress-Dienst
Anzüge und Jacken mit Imprägnierung
Vorhangservice
Spezialreinigung für Arztpraxen



Ihre
**REGIONALE
Wäscherei!**

EXPRESSDIENST MÖGLICH!

Übernahmestelle bei ELEKTRO SCHADNER:

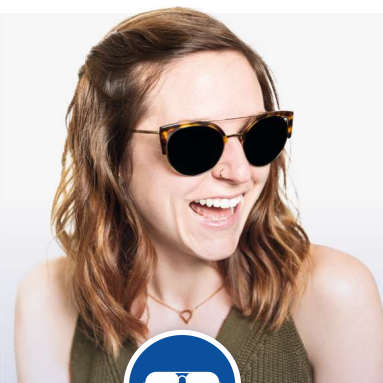
St. Pöltner Straße 1, 3233 Kilb

2x wöchentliche Abholung (Di+Fr)



Einmaliges für zwei Augen...

OPTICA



S O M M E R · S O N N E SONNENBRILLE

Optikermeister Sebastian Krainer

Mariazeller Straße 11, 3202 Hofstetten

T +43 2723 80 200 / E hofstetten@optica.st

MO: 14.30-18.00 / DI-FR: 09.00-12.00, 14.30-18.00

SA: 9.00-12.00

WWW.OPTICA.ST

UNSER TEAM IN KILB. WIR SCHAFFEN DAS.



Christian Bandion

Tel. 0664/80 109 5275
christian.bandion@nv.at



Andreas Kerschner

Tel. 0664/80 109 5343
andreas.kerschner@nv.at



Christoph Kerschner

Tel. 0664/80 109 5376
christoph.kerschner@nv.at

**Niederösterreichische
Versicherung AG**
Abt-Karl-Straße 19
3390 Melk



Die Niederösterreichische
Versicherung

www.nv.at

Datum	Veranstaltung	Veranstalter	Veranstaltungsort
Juli			
23., 30.	Gartengrill	Gasthof Pitterle	Gasthof Pitterle, Rametzberg
23., 24., 30., 31.	Shakespeare am Spielplatz, Richard 111	Theaterensemble	Spielplatz, Alter Markt
23. - 28.	25. Kilber ÖTV Tennis Turnier	UTC Tennis	Tennisanlage Kilb, Badgasse
24./25.	Fußwallfahrt des Musikvereins	Musikverein Kilb	Kilb - Mariazell
29.	Feuerflecken	Gasthof Pitterle	Gasthof Pitterle, Rametzberg
August			
6., 13., 20., 27.	Gartengrill	Gasthof Pitterle	Gasthof Pitterle, Rametzberg
5., 12., 19., 26.	Feuerflecken	Gasthof Pitterle	Gasthof Pitterle, Rametzberg
13.	Kilb - USV Scheiblingkirchen-Warth	SCU GLD Kilb	Waldstadion Kilb, Bürgerwaldstr.
15.	Eröffnung neues FF Gebäude	FF Kilb	FF Gebäude Kilb, Gewerbestraße
27.	Kilb - Langenrohr	SCU GLD Kilb	Waldstadion Kilb, Bürgerwaldstr.
29.	Verabschiedung Pater Wolfgang	Pfarre Kilb	Pfarrkirche Kilb
September			
10.	Kilb - Mannersdorf	SCU GLD Kilb	Waldstadion Kilb, Bürgerwaldstr.
24.	Kilb - Rohrbach	SCU GLD Kilb	Waldstadion Kilb, Bürgerwaldstr.
26.	Weisenblasen	Musikverein Kilb	Reithkogel Oacha, Umbach
Oktober			
1.	JUDAS - Verteidigungsrede eines Verräters	KBW Kilb	Pfarrkirche Kilb
3.	Erntedankfest	Pfarre Kilb	Pfarrkirche Kilb
8.	Der Weg ist weiter als das Ziel - Vortrag	MG Kilb	K4 Kilb, Manker Straße
9.	Kilb - Ardagger	SCU GLD Kilb	Waldstadion Kilb, Bürgerwaldstr.
22.	Kilb - Kottingbrunn	SCU GLD Kilb	Waldstadion Kilb, Bürgerwaldstr.
28.	Simonikirtag	MG Kilb	Marktgebiet
November			
7.	Blutspendeaktion des Roten Kreuzes	Rotes Kreuz	K4 Kilb, Manker Straße
7.	Edle Brände und edler Honig	Edelbrandgemeinschaft Kilb	Kulturhaus Bürgerspital
13.	Kilb - Waidhofen/Thaya	SCU GLD Kilb	Waldstadion Kilb, Bürgerwaldstr.
13.	Konzert "Beethoven bis Morricone"	Musica Spontana	K4 Kilb, Manker Straße
20.	Bauernball	Bauernbund Kilb	K4 Kilb, Manker Straße

Vorschau: 2.Jänner - Neujahrskonzert mit Musica Spontana

Alle geplanten Veranstaltungen finden auf Basis der jeweils aktuell gültigen Verordnungen betreffend Corona Pandemie statt.